

つぶさず送れる サニタリーポンプ

自吸式・ダイヤフラム構造・倒立水抜き・分解洗浄性

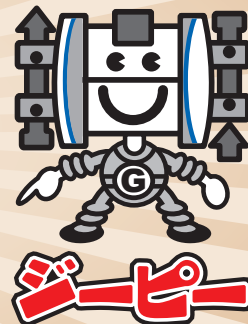
酒母

枝桶

モロミ

吊るし

KPD-1040 GP



ジーピーのプロフィール

小回りの利く身軽なその体で、狭い場所も駆け回り、モロミや酒母をつぶさず送ります。

エネルギー源は空気で、さらに 吸い込んだ空気をキレイにできるため、

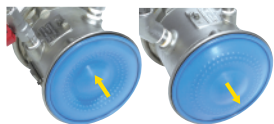
洗浄後の備品を、衛生的に乾かす事もできる人気者です。

休憩中は体の中に水が残るのを嫌い、横になって昼寝をしたり、

分解して冬眠することで、体から水を排出します。

ダイヤフラム構造でつぶさない

高耐久のテフロン製ダイヤフラムを使用したポンプで、製品をつぶさず送ることができます。また簡単に分解・組立できることも魅力です。



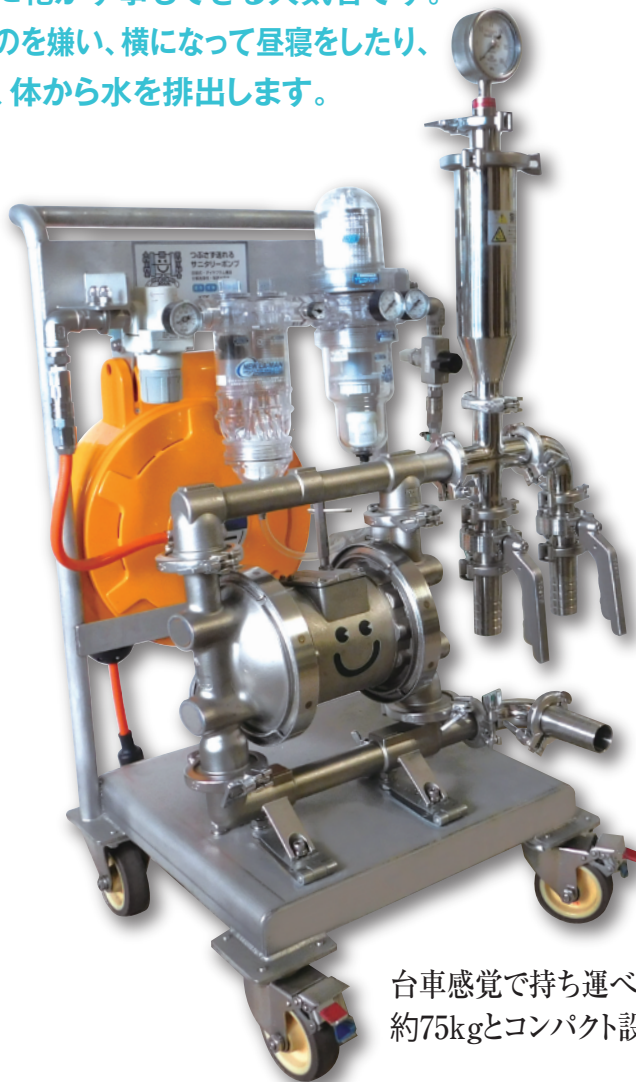
動力がエア

動力はエアのみです。減圧弁でエア圧を設定し、流量を調整します。締切運転を行った際には、設定エア圧力でポンプが自動停止します。電気部品を持たない為、機体が濡れても安心です。



クリーンエア供給の装置としても

エア清浄ユニットを搭載しており、ポンプ本体への水分の侵入を防ぎます。エア押しで使用したり、洗浄後のポンプの水切り、様々な衛生備品の乾燥にも使用できます。



台車感覚で持ち運べる機動性。
約75kgとコンパクト設計

製品仕様

型 式：KPD-1040GP

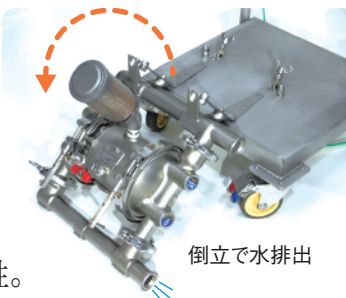
流 量：水の場合80~100ℓ/min(※粘度が高いと吐出量は下がります。)
モロミの場合30~60ℓ/min
(3.7kwコンプレッサー・0.7MPaでの概算値)

サイズ：W525mm×D500mm×H1,120mm(キャスター・手摺付)
15mのホースリール付きで、コンプレッサーと簡単接続可

オプション：電磁弁(エア排出機能付き)・押しボタンスイッチ・フットスイッチ
※モロミの圧搾機でご使用の場合は、制御盤・電気系統・エア系統の改造が必要となります。

昼寝? 冬眠? で水を排出

ボールチャッキ特有の水が抜けない構造が、付属の倒立装置で解消します。日常管理では倒立装置で水を抜き、長期で使用しない期間は完全に分解して保管ができます。クランプバンド式で、分解組立も容易です。



サニタリー式のエアチャンバー

ダイヤフラム特有の脈動を軽減させる為のエアチャンバーです。ヘルール式で分解可能なので毎日の洗浄が可能です。

